

Дизайн студия "Secretlab_design"

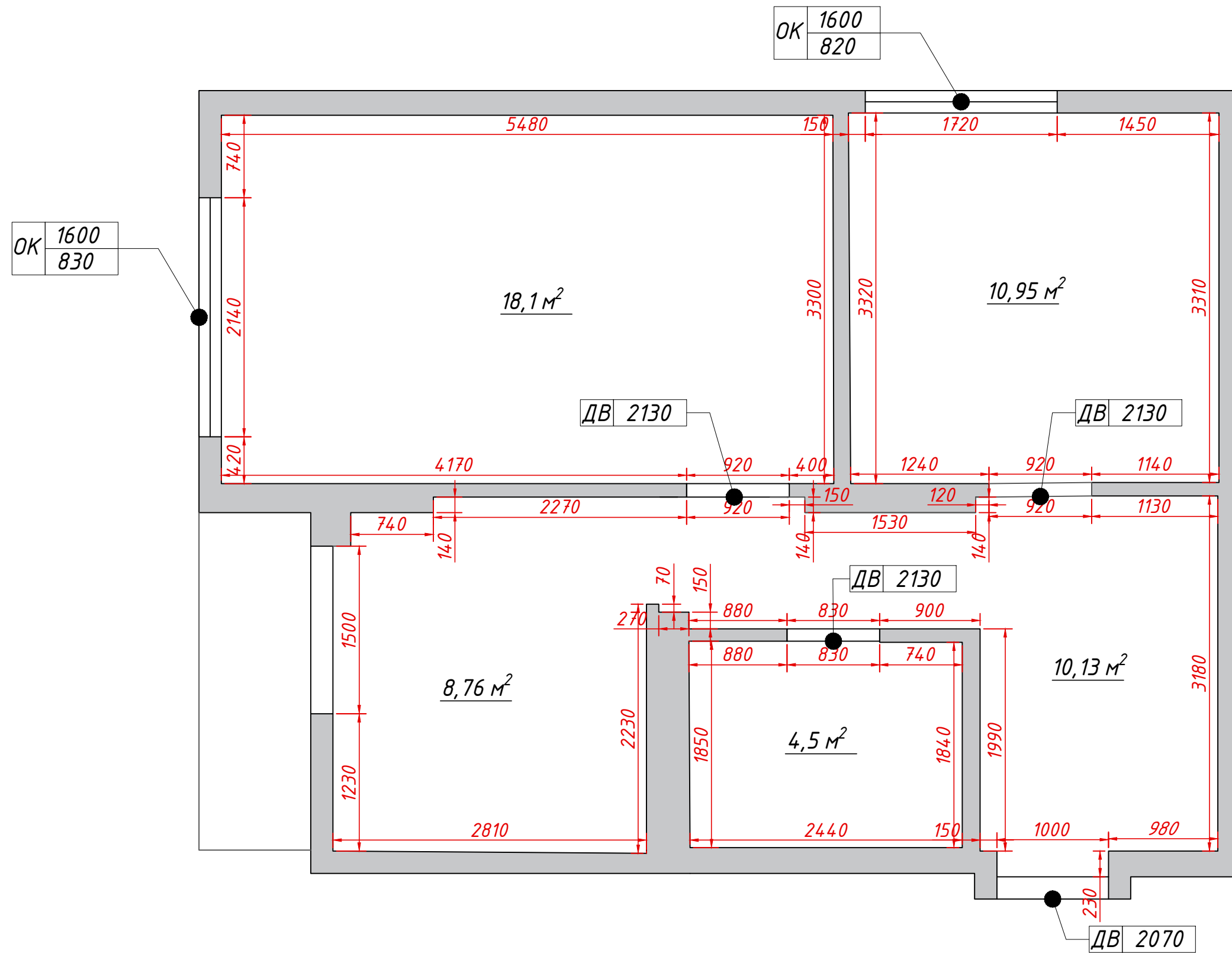
Дизайн-проект
Курчатово 5

г. Казань 2026

Содержание

№ листа	Наименование
2	Содержание.
3	Обмерный план.
4	План расстановки мебели.
5	План напольных покрытий.
6	План освещения.
7	План электрики. Размеры.
8	План электрики. Группа включения.
9	План электрики. Электрические выводы.
10	Схема разверток стен.
11-15	Развертки по стене.
16-20	Визуализации помещений.

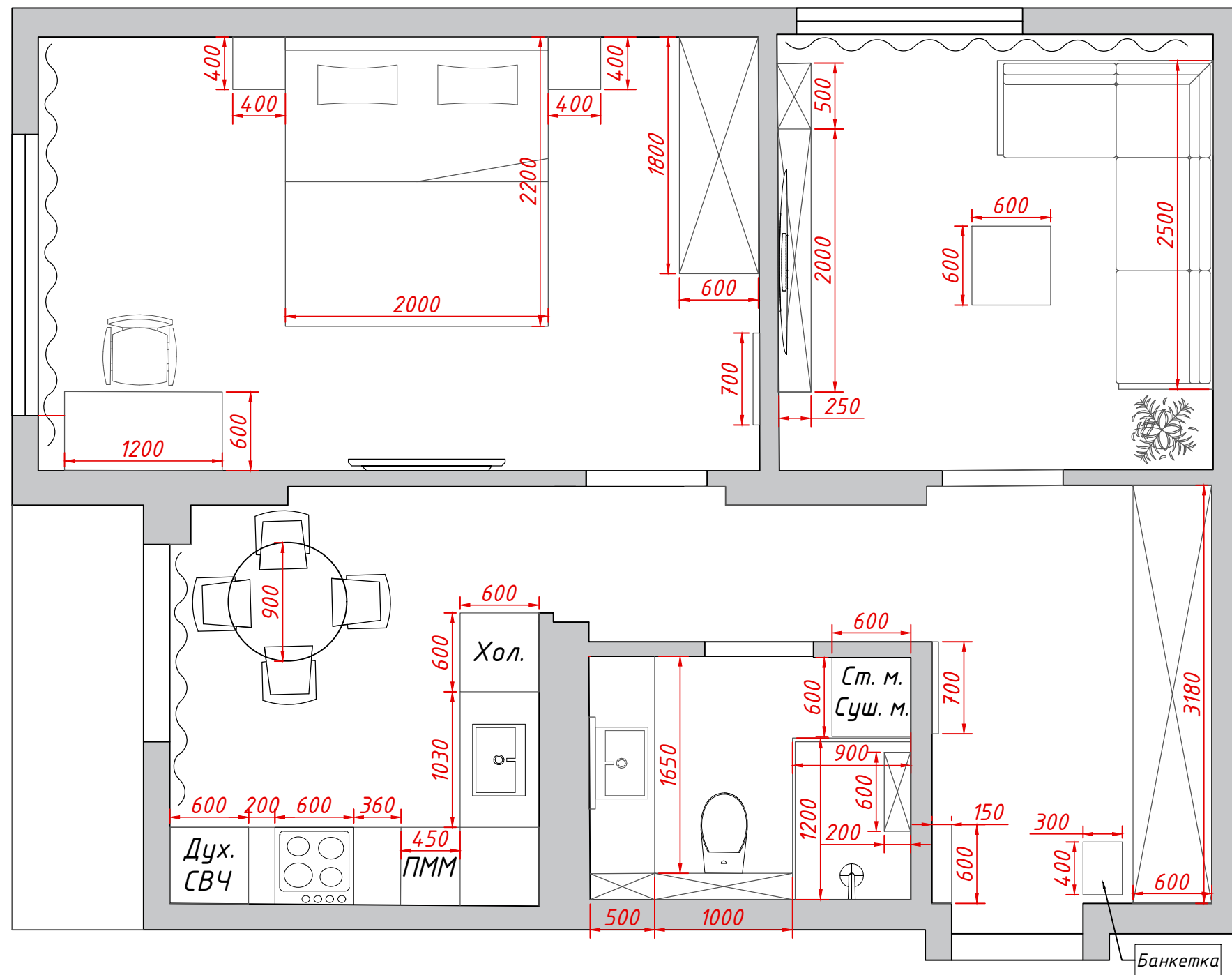
Адрес	Курчатово 5			
Название чертежа	Обмерный план.			
	ФИО	Дата	Подпись	Статус чертежа
Дизайнер	Студия Secretlab_design			
Приемщик				
Прораб				
Примечания			Лист	
			2	
			20	



Примечания:
 1. Все размеры читать в мм;
 2. Все размеры уточнять по месту;
 3. Возможные отклонения в размерах до 50 мм;
 4. Высота полотков 2990 мм

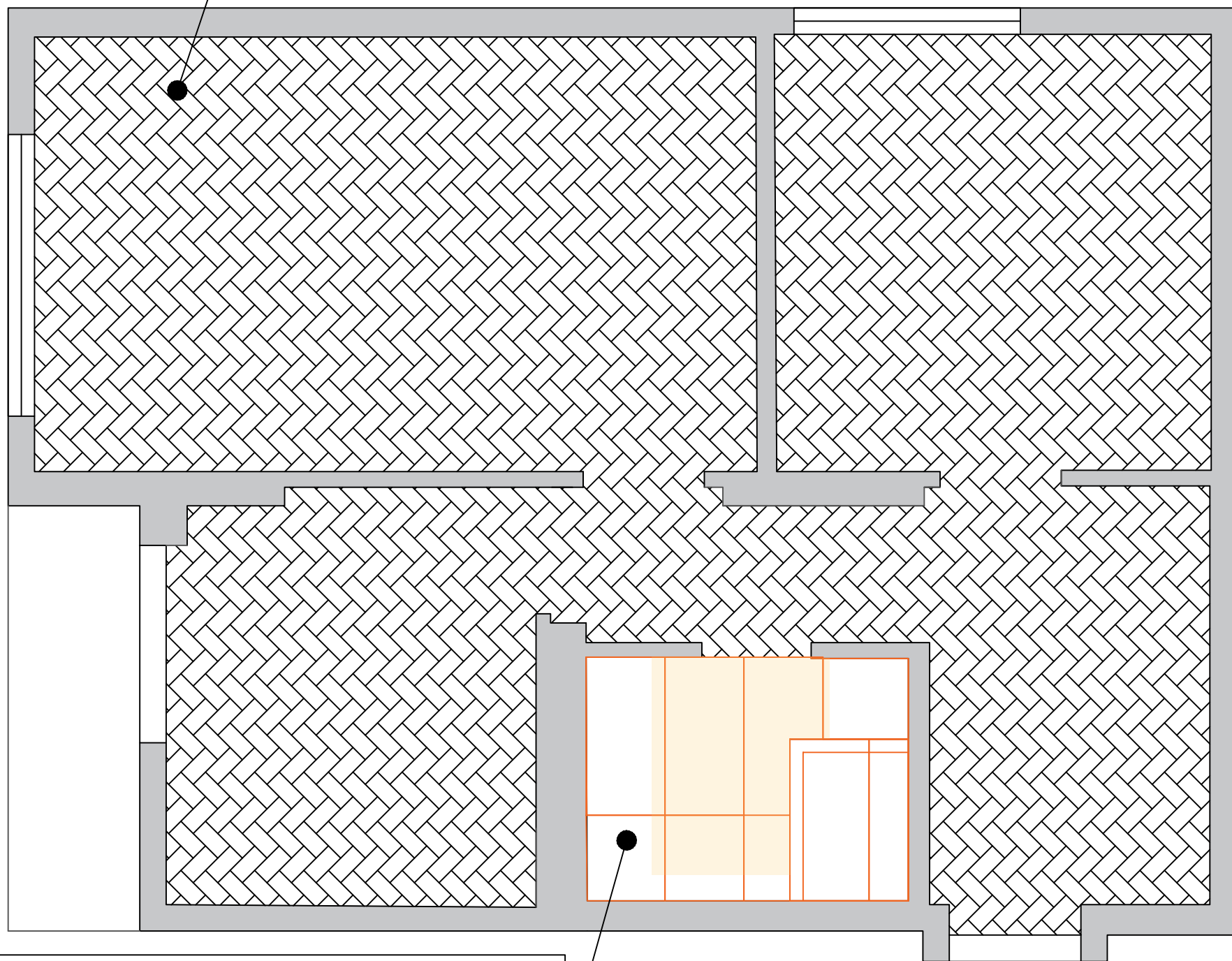
Условные обозначения:
 ОК - оконный проем;
 ДВ - дверной проем;

Адрес	Курчатово 5			
Название чертежа	Обмерный план.			
	ФИО	Дата	Подпись	Статус чертежа
Дизайнер	Студия Secretlab_design			
Приемщик				
Прораб				
Примечания			Лист	
			3	
			20	



Адрес	Курчатово 5			
Название чертежа	План мебели.			
	ФИО	Дата	Подпись	Статус чертежа
Дизайнер	Студия Secretlab_design			
Приемщик				
Прораб				
Примечания			Лист	
			4	
			20	

Материал напольного покрытия: Ламинат
 $S = 48,3 \text{ м}^2$

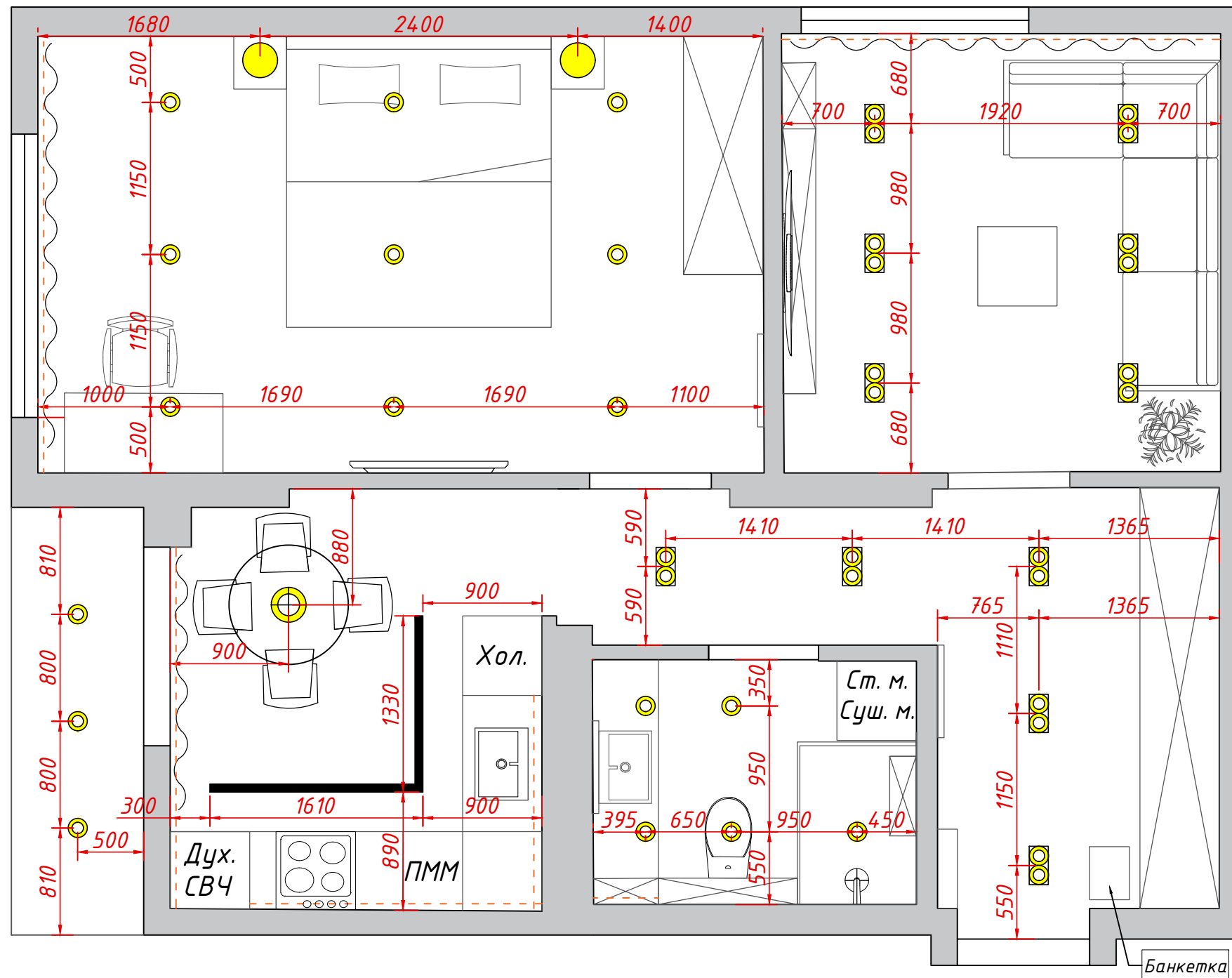


Материал напольного покрытия: Керамогранит
 Кегата Magazzi Риальто песочный светлый лаппатированный обрезной 60x119,5x0,9
 $S = 4,51 \text{ м}^2$

Условные обозначения

Теплый пол, $S = 1,91 \text{ м}^2$

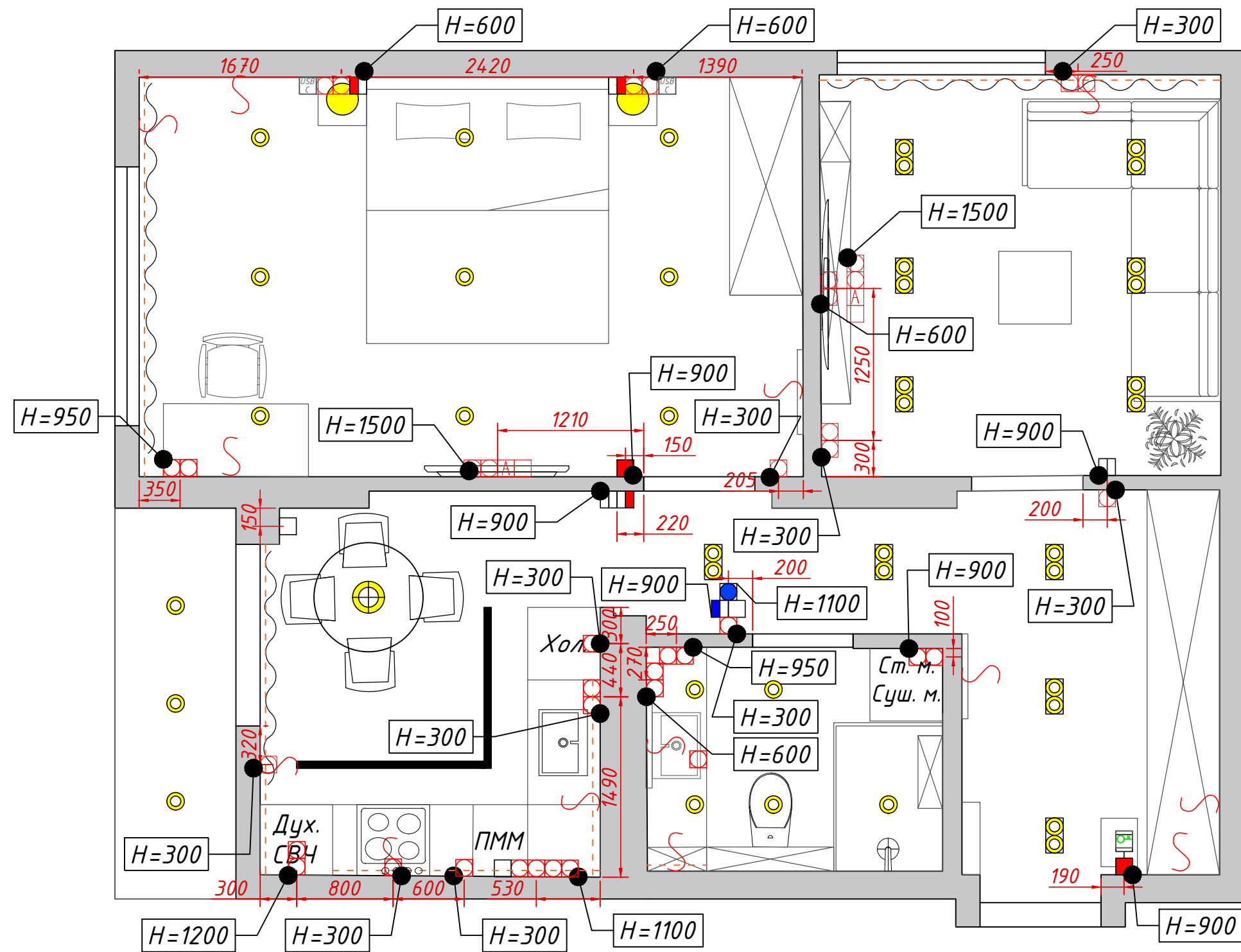
Адрес	Курчатово 5			
Название чертежа	План напольных покрытий.			
	ФИО	Дата	Подпись	Статус чертежа
Дизайнер	Студия Secretlab_design			
Приемщик				
Прораб				
Примечания			Лист	
			5	
			20	



Условные обозначения

	Точечное освещение
	Люстра
	Трековая система
	Подвесное освещение
	Подсветка
	Двойные встроенные светильники

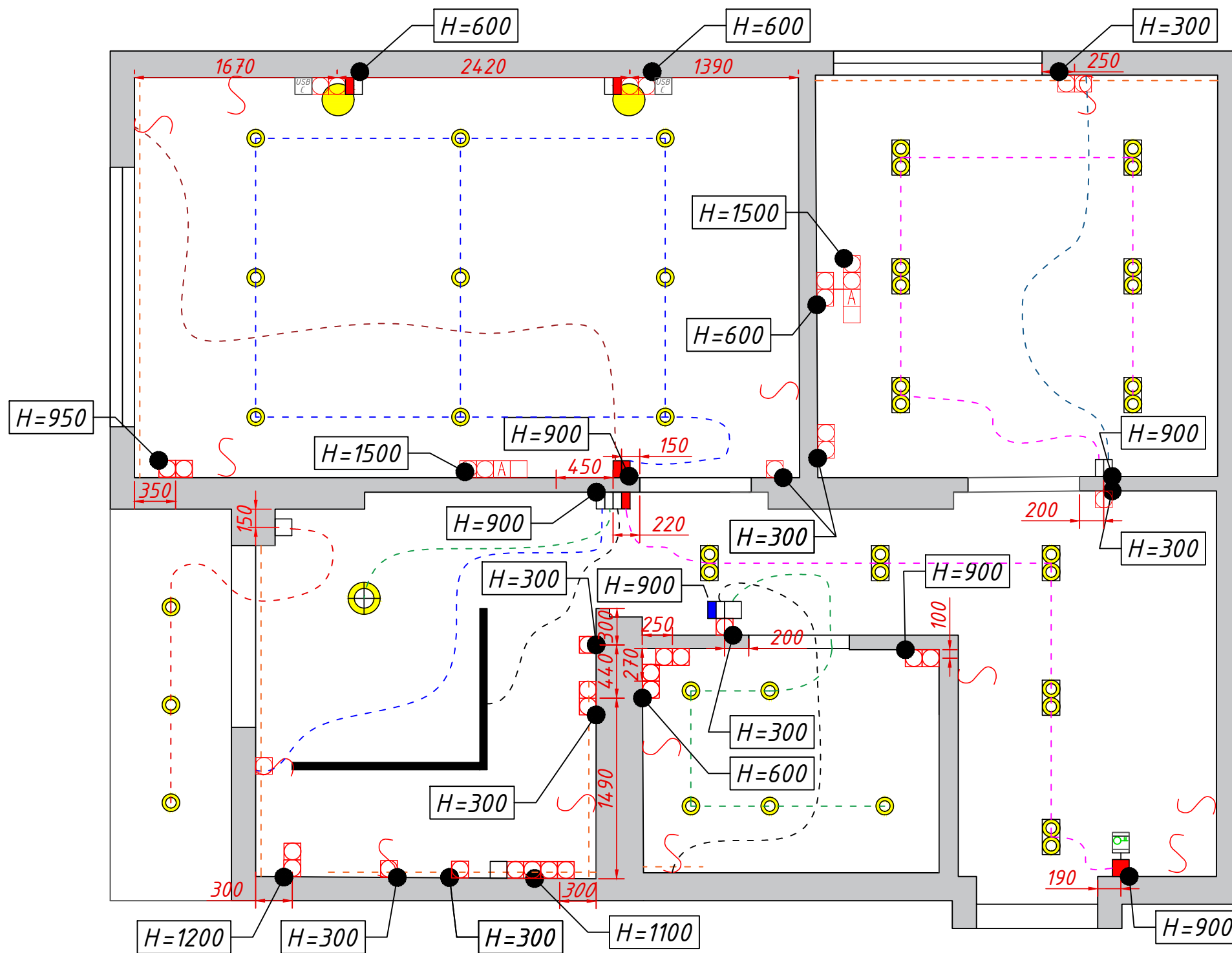
Адрес	Курчатово 5			
Название чертежа	План освещения.			
	ФИО	Дата	Подпись	Статус чертежа
Дизайнер	Студия Secretlab_design			
Приемщик				
Прораб				
Примечания			Лист	
			6	
			20	



Условные обозначения

	Розетка
	Выключатель
	Выключатель двухклавишный
	Проходной выключатель
	Принудительная вытяжка
	Антенна
	Вывод интернета
	Вывод питания
	Терморегулятор теплого пола
	USB и Type C розетка

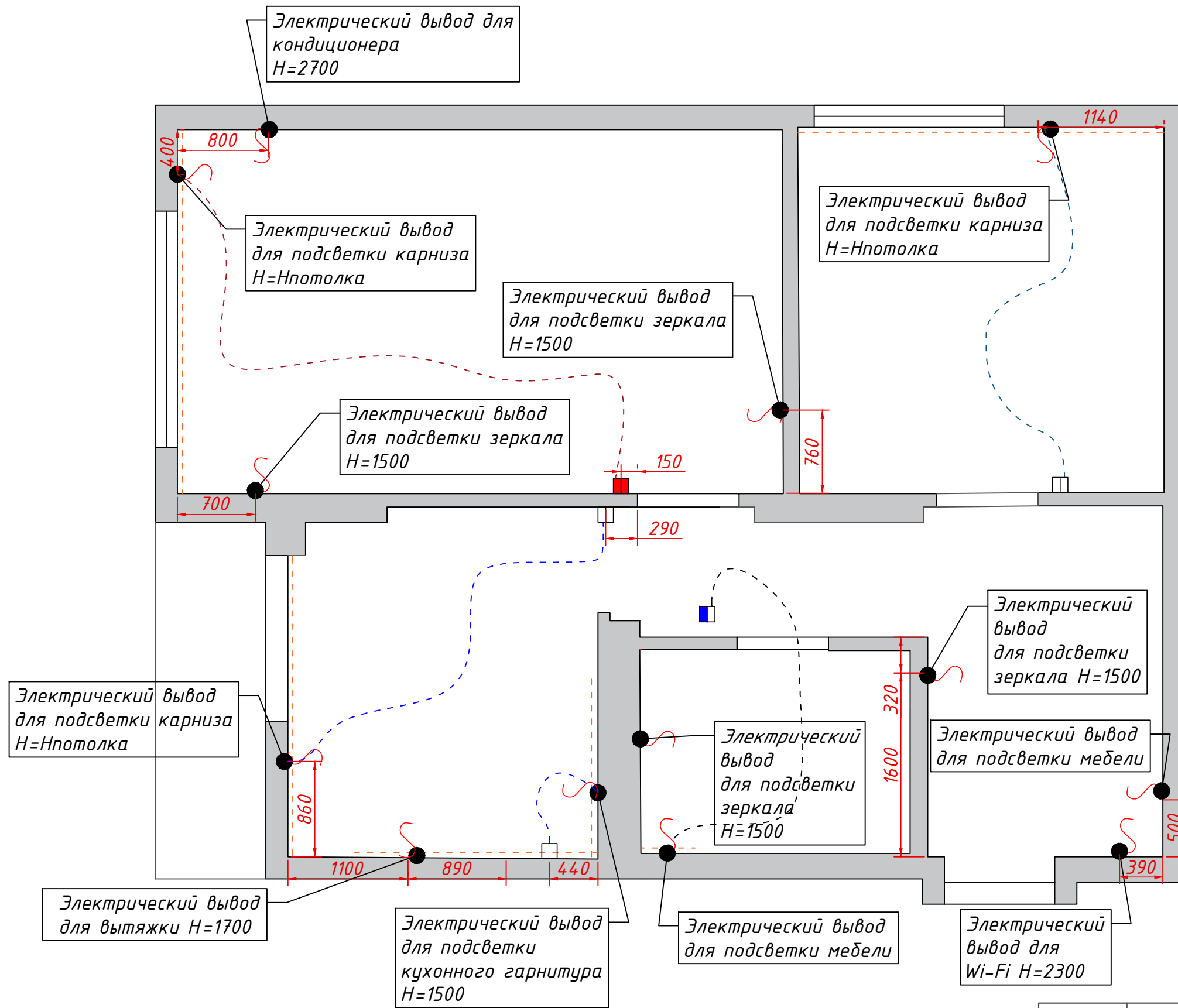
Адрес	Курчатово 5			
Название чертежа	План электрики. Размеры.			
	ФИО	Дата	Подпись	Статус чертежа
Дизайнер	Студия Secretlab_design			
Приемщик				
Прораб				
Примечания				
				7 20



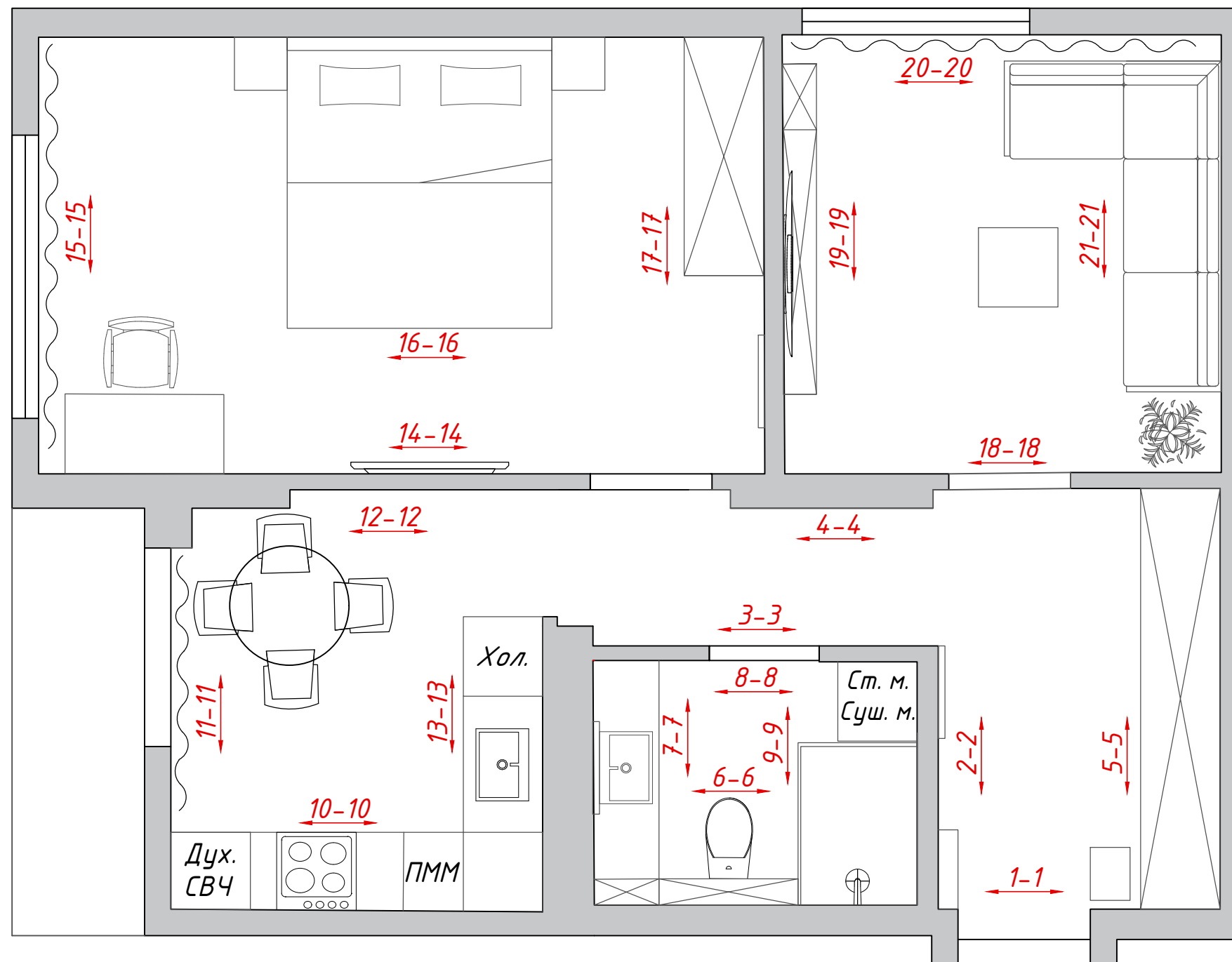
Условные обозначения

	Розетка
	Выключатель
	Выключатель двухклавишный
	Проходной выключатель
	Принудительная вытяжка
	Антенна
	Вывод интернета
	Вывод питания
	Терморегулятор теплого пола
	USB и Type C розетка

Адрес	Курчатово 5			
Название чертежа	План электрики. Группа включения.			
	ФИО	Дата	Подпись	Статус
Дизайнер	Студия Secretlab_design			чертежа
Приемщик				
Прораб				
Примечания			Лист	
			8	
			20	

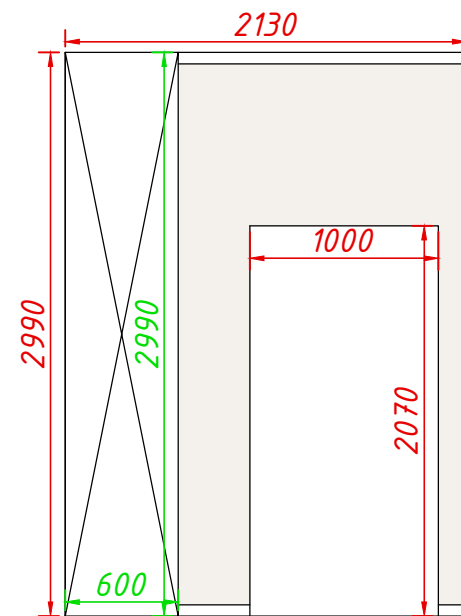


Адрес	Курчатово 5			
Название чертежа	План электрики. Электрические выводы.			
	ФИО	Дата	Подпись	Статус чертежа
Дизайнер	Студия Secretlab_design			
Приемщик				
Прораб				
Примечания			Лист	
			9	
			20	

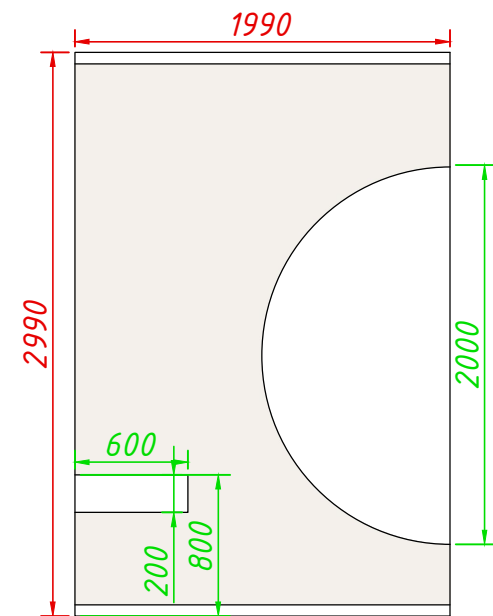


Адрес	Курчатово 5			
Название чертежа	Схема разверток стен.			
	ФИО	Дата	Подпись	Статус чертежа
Дизайнер	Студия Secretlab_design			
Приемщик				
Прораб				
Примечания			Лист	
			10	
			20	

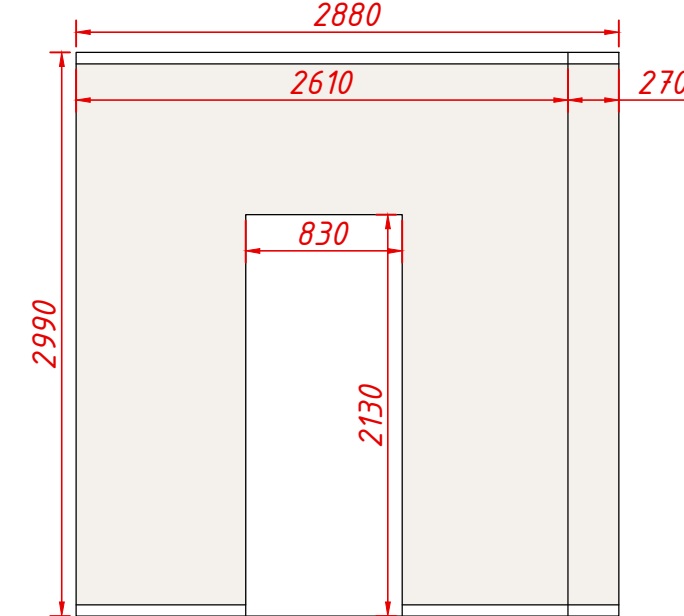
Развертка 1-1



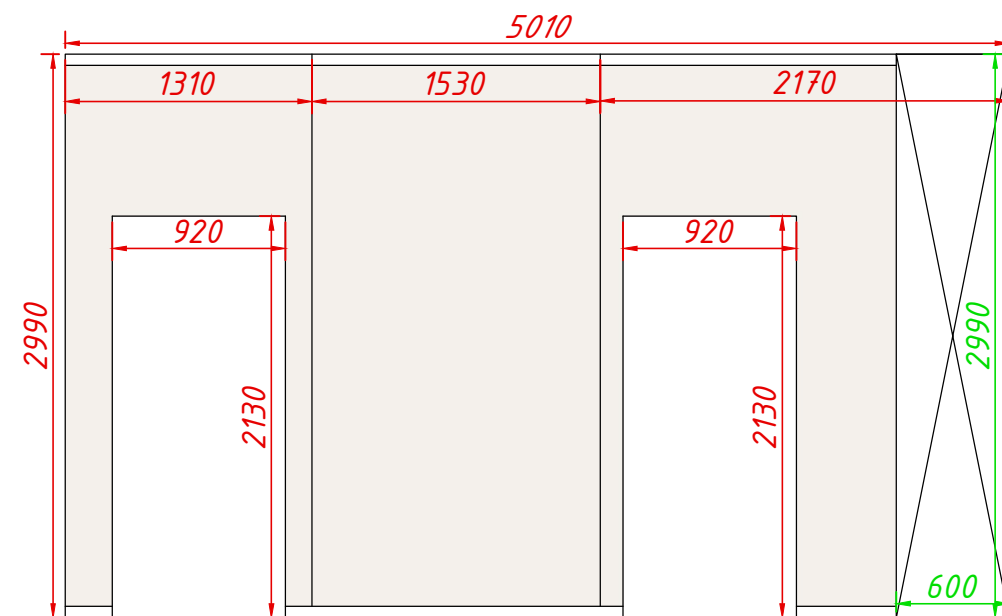
Развертка 2-2



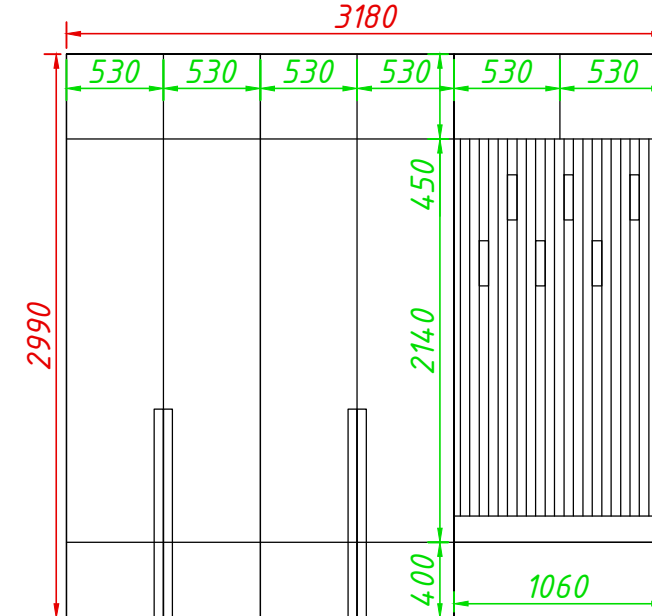
Развертка 3-3



Развертка 4-4



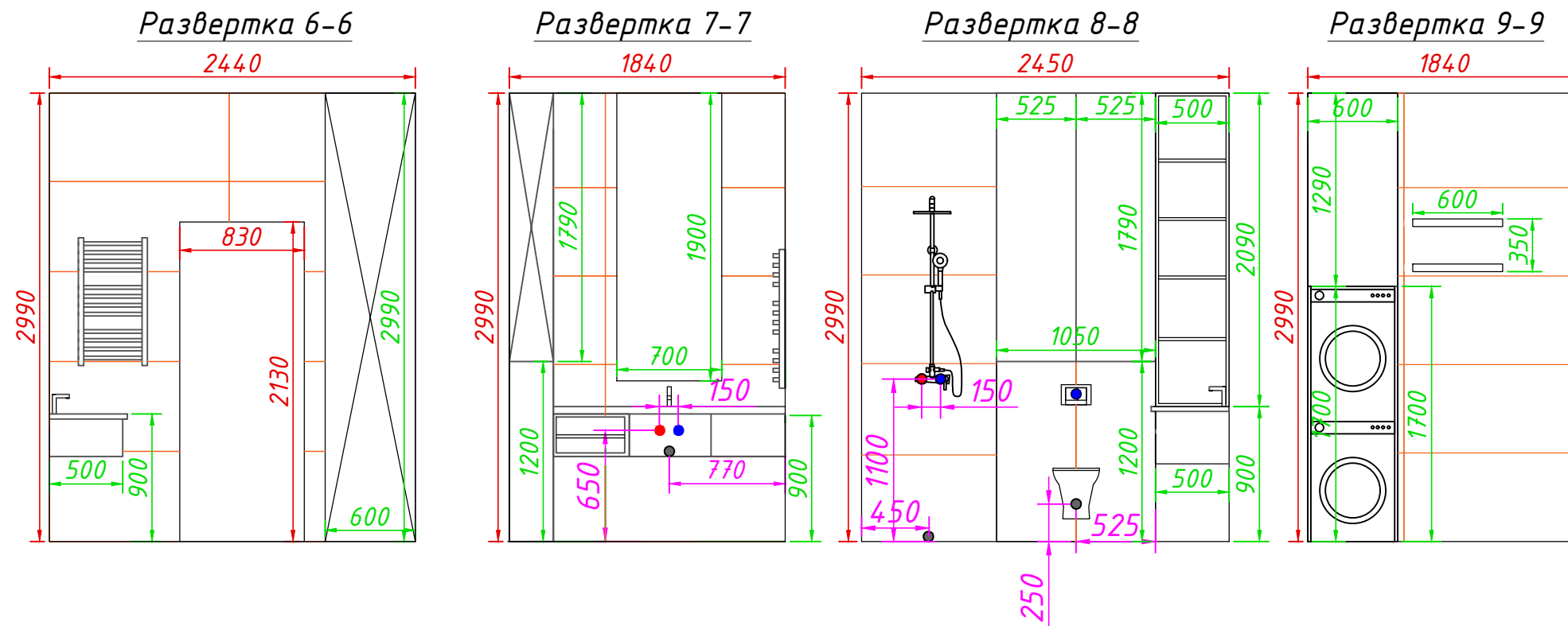
Развертка 5-5



Условные обозначения

300	Существующий размер
300	Рекомендованный размер
Материал для отделки стен: краска/обои. S=24,6 м ²	

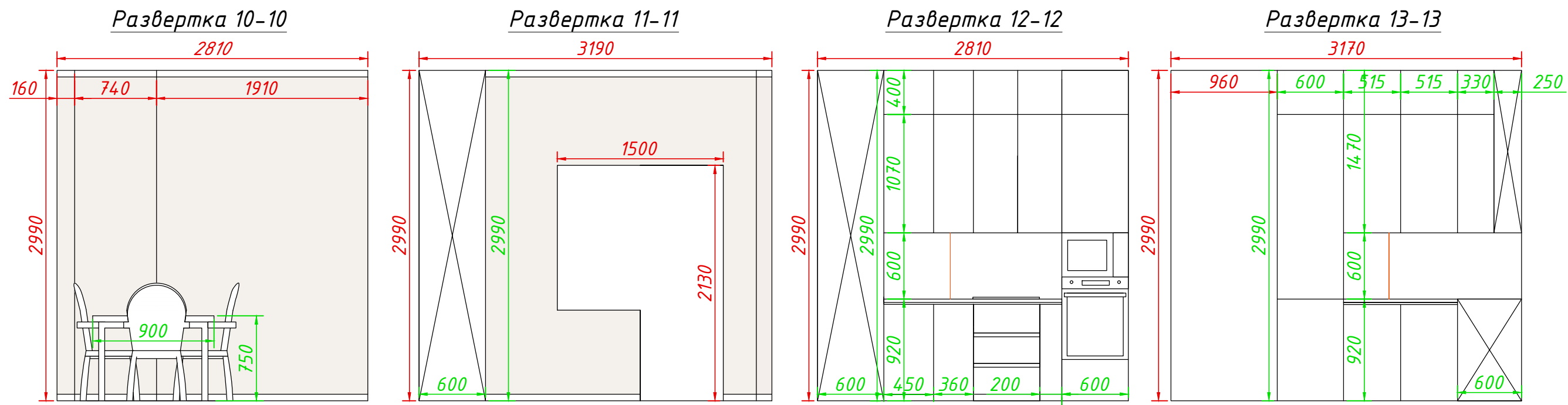
Адрес	Курчатово 5			
Название чертежа	Развертки по стене. Прихожая. Коридор.			
	ФИО	Дата	Подпись	Статус чертежа
Дизайнер	Студия Secretlab_design			
Приемщик				
Прораб				
Примечания			Лист	
			11	
			20	



Условные обозначения

300	Существующий размер
300	Рекомендованный размер
300	Рекомендованный размер
300	Материал для отделки стен: Керамогранит Кегата Magazzi Риальто песочный светлый лаппатированный обрезной 60x119,5x0,9 S=14,74 м ²

Адрес	Курчатово 5			
Название чертежа	Развертки по стене. Санузел.			
	ФИО	Дата	Подпись	Статус чертежа
Дизайнер	Студия Secretlab_design			
Приемщик				
Прораб				
Примечания			Лист	
			12	
			20	

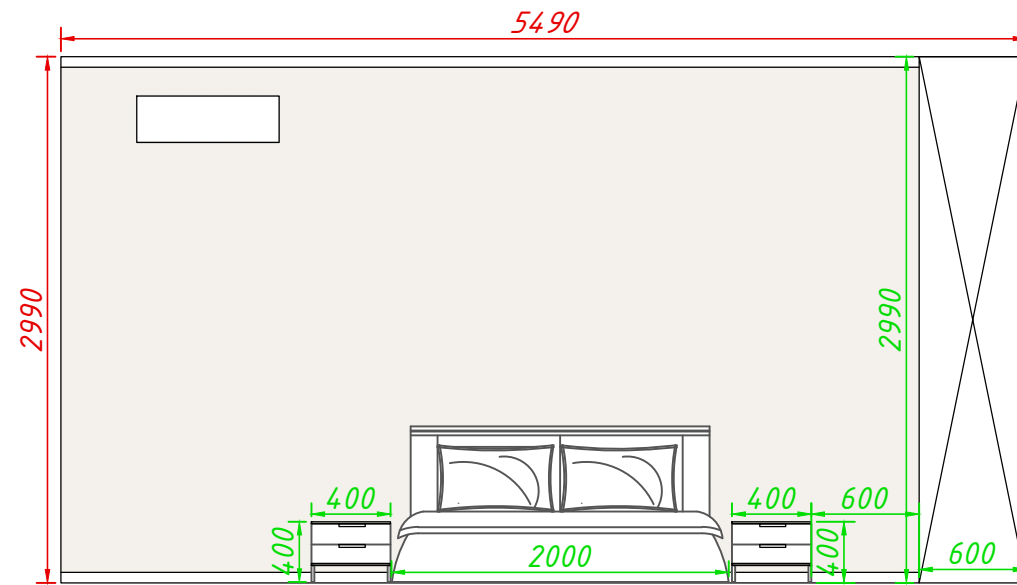


Условные обозначения

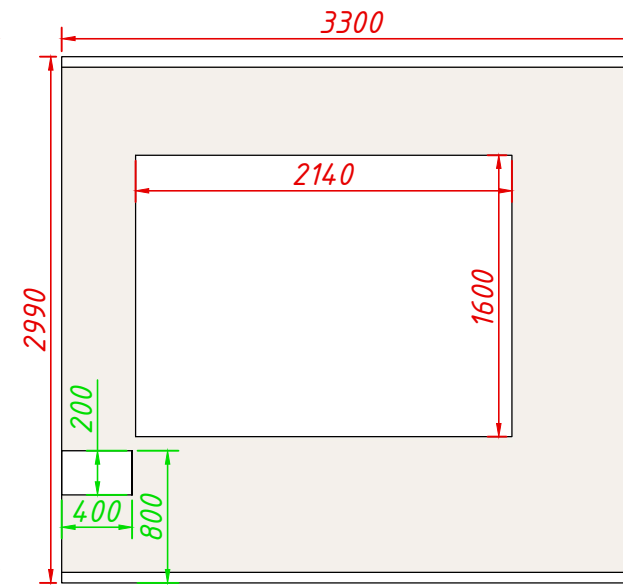
300	Существующий размер
300	Рекомендованный размер
	Материал для отделки стен: краска/обои. S=13,6 м ²
	Материал для отделки стен: фартук кух.: Керамогранит Magazzi Italy Evolutionmarble Calacatta Rett., 600x1200мм, S=2,28 м ²

Адрес	Курчатово 5			
Название чертежа	Развертки по стене. Кухня.			
	ФИО	Дата	Подпись	Статус чертежа
Дизайнер	Студия Secretlab_design			
Приемщик				
Прораб				
Примечания			Лист	
			13	
			20	

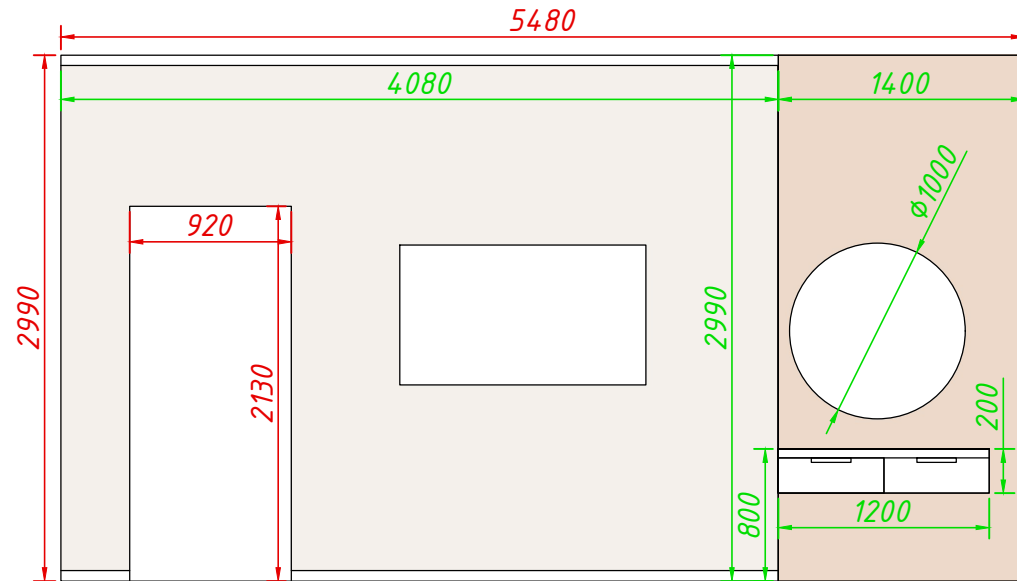
Развертка 14-14



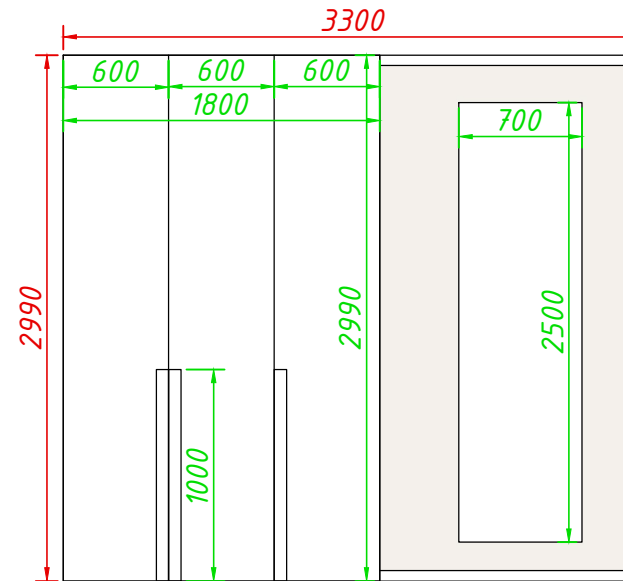
Развертка 15-15



Развертка 16-16



Развертка 17-17

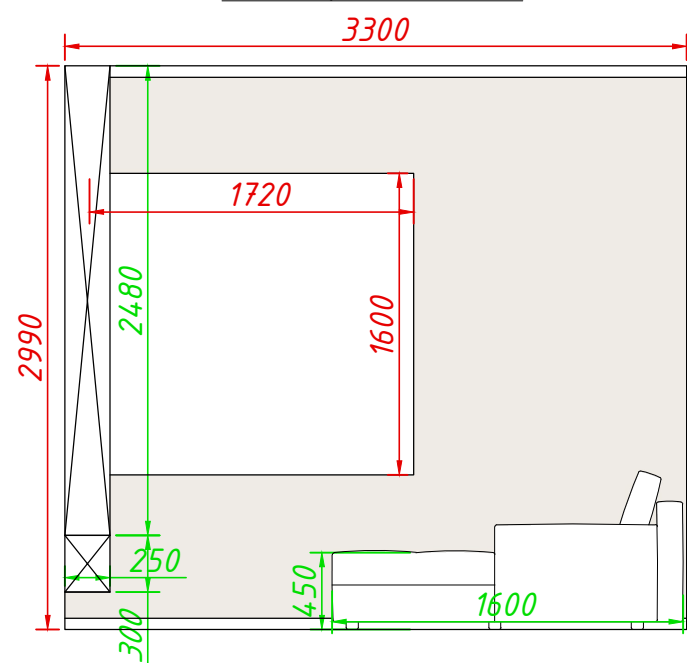


Условные обозначения

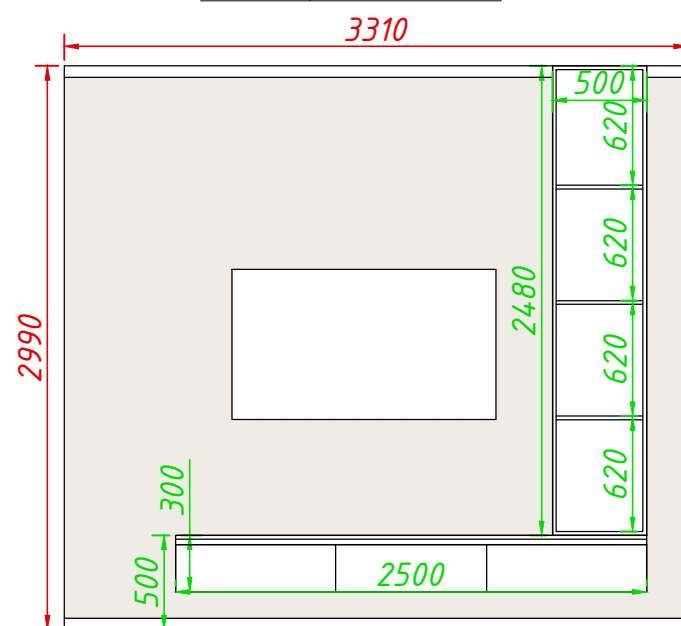
300	Существующий размер
300	Рекомендованный размер
	Материал для отделки стен: краска/обои. S=35,71 м ²
	Материал для отделки стен: дек. панель S=4,18 м ²

Адрес	Курчатово 5			
Название чертежа	Развертки по стене. Спальня.			
	ФИО	Дата	Подпись	Статус чертежа
Дизайнер	Студия Secretlab_design			
Приемщик				
Прораб				
Примечания			Лист	
			14	
			20	

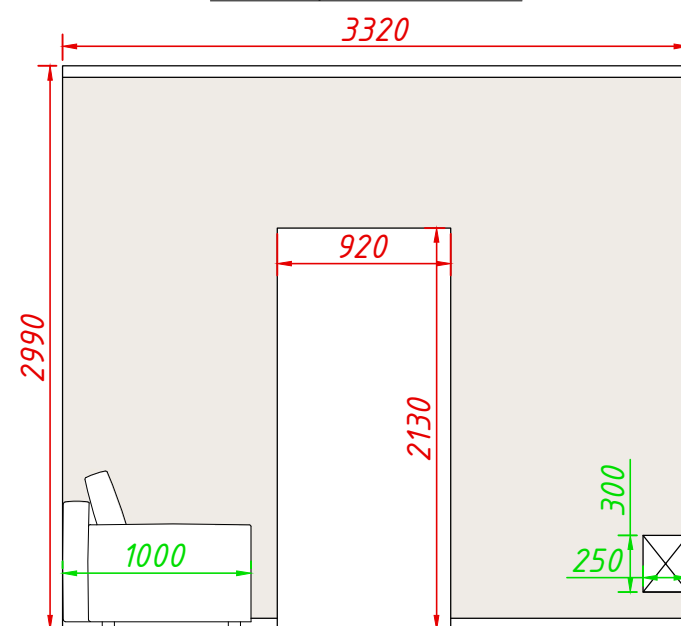
Развертка 18-18



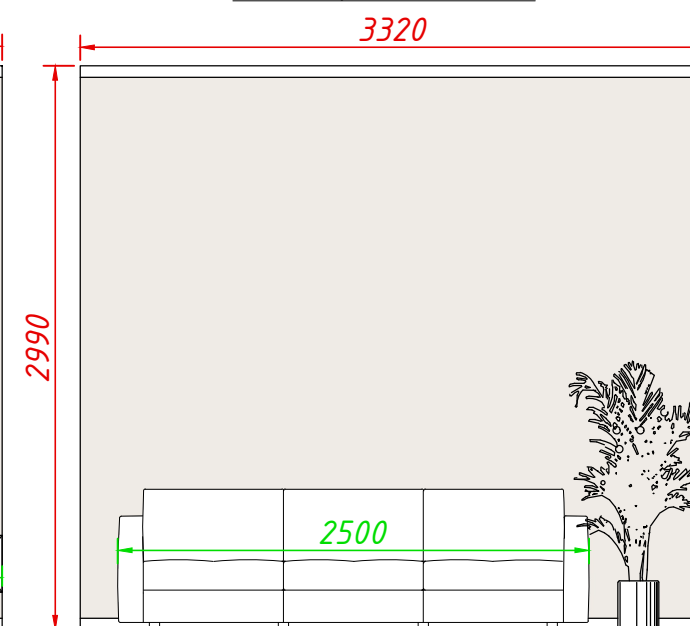
Развертка 19-19



Развертка 20-20



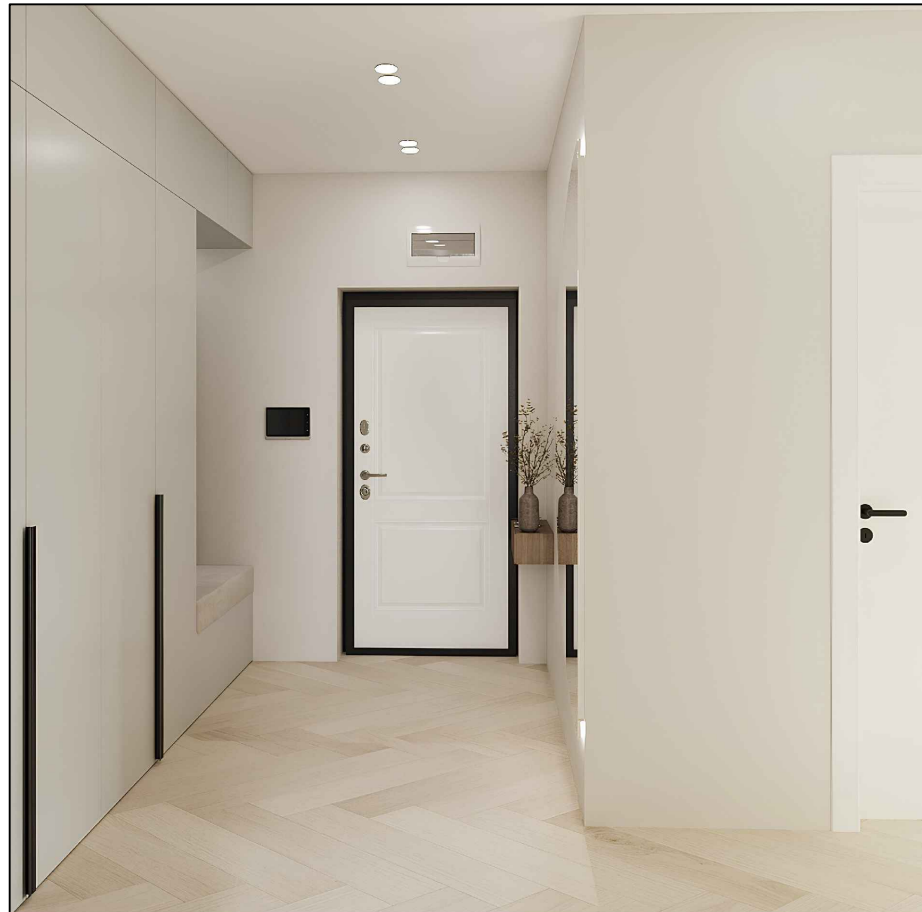
Развертка 21-21



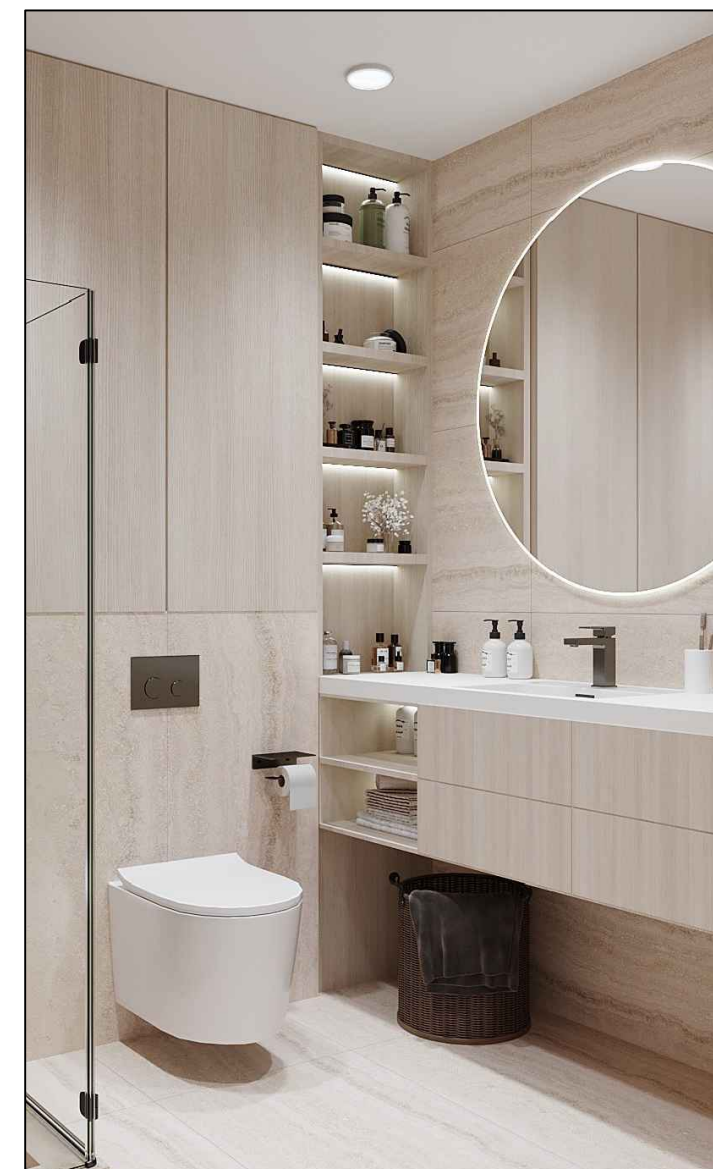
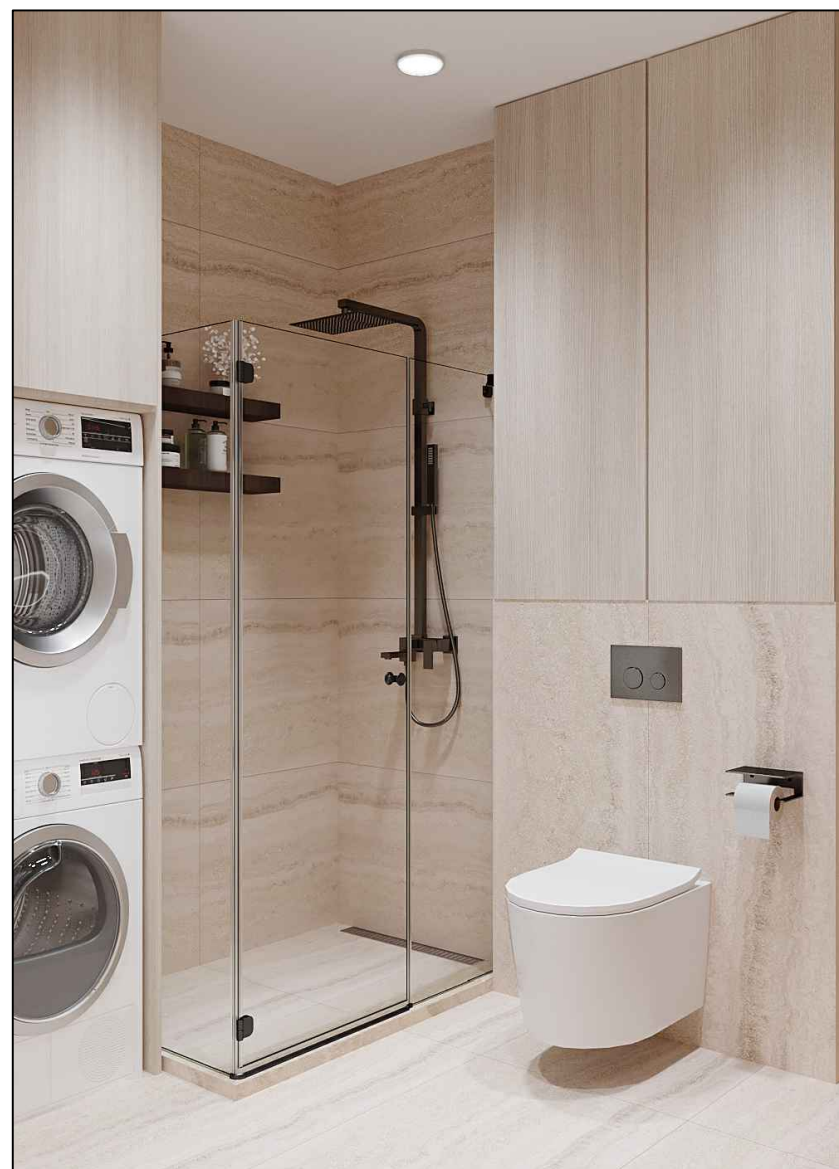
Условные обозначения

300	Существующий размер
300	Рекомендованный размер
Материал для отделки стен: краска/обои. S=34,56 м ²	

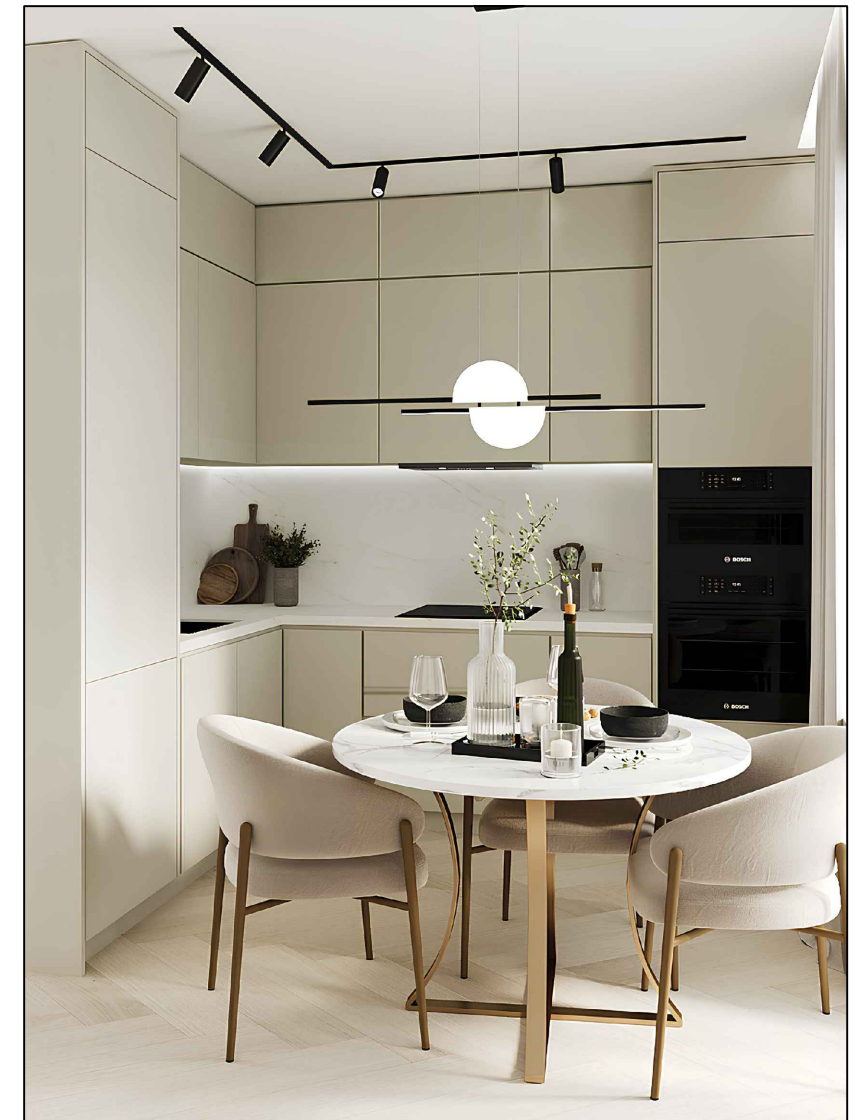
Адрес	Курчатово 5			
Название чертежа	Развертки по стене. Гостиная.			
	ФИО	Дата	Подпись	Статус чертежа
Дизайнер	Студия Secretlab_design			
Приемщик				
Прораб				
Примечания			Лист	
			15	
			20	



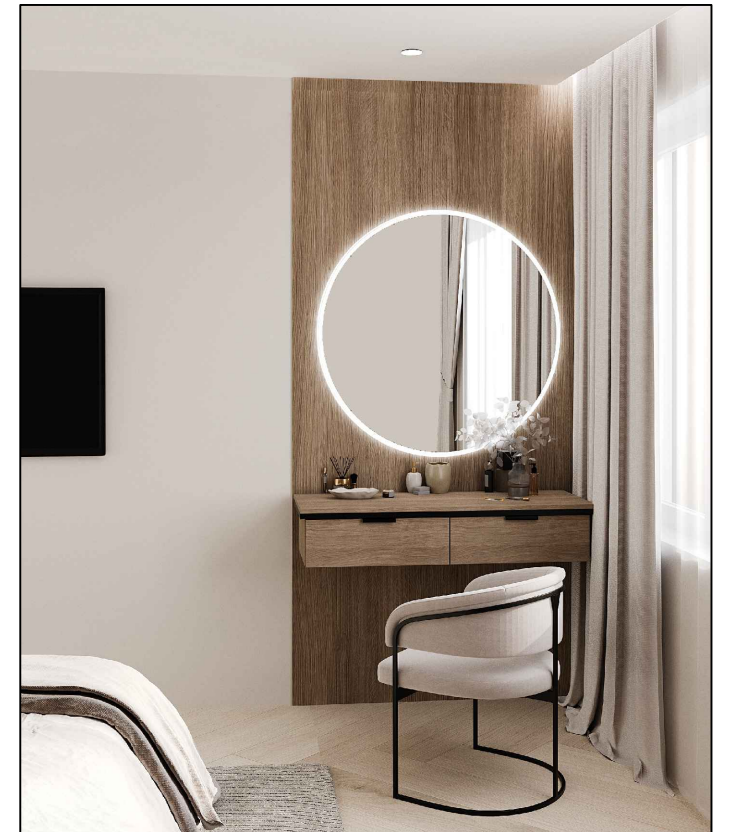
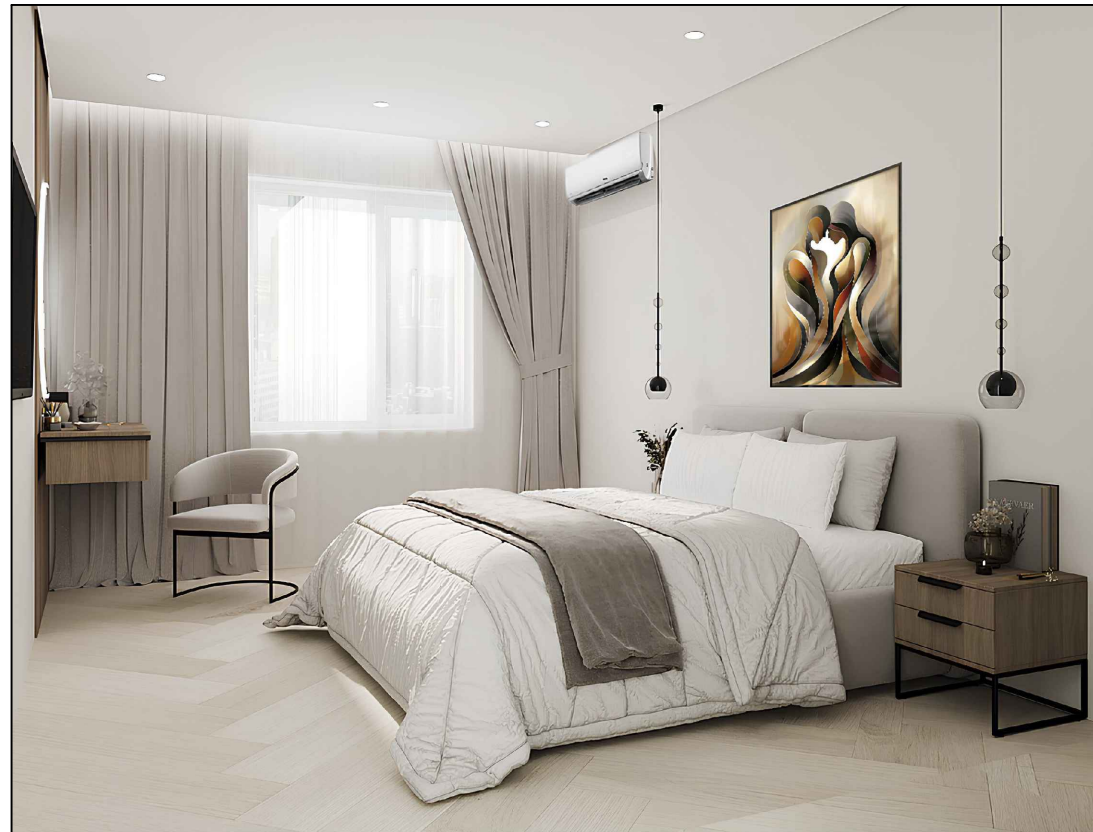
<i>Адрес</i>	<i>Курчатово 5</i>			
<i>Название чертежа</i>	<i>Визуализации. Прихожая, коридор.</i>			
	<i>ФИО</i>	<i>Дата</i>	<i>Подпись</i>	<i>Статус чертежа</i>
<i>Дизайнер</i>	<i>Студия Secretlab_design</i>			
<i>Приемщик</i>				
<i>Прораб</i>				
<i>Примечания</i>			<i>Лист</i>	
			<i>16</i>	
			<i>20</i>	



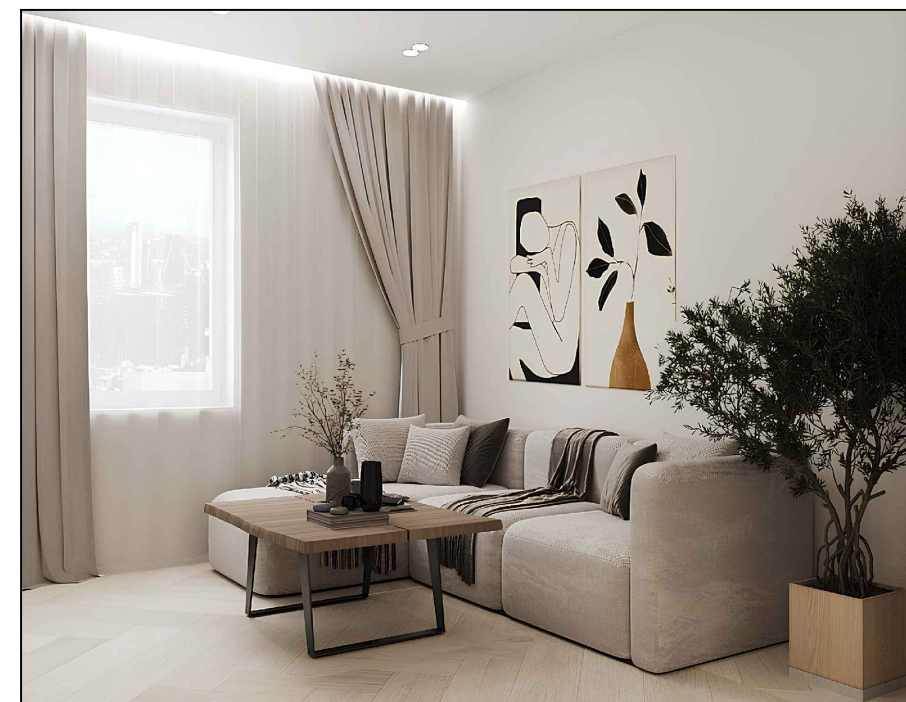
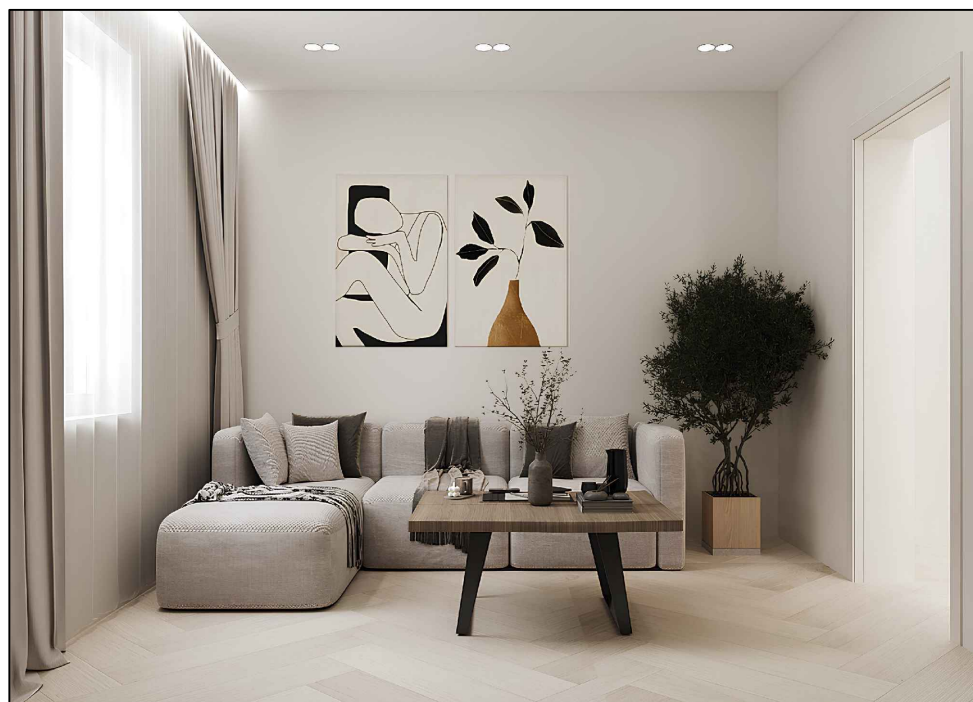
<i>Адрес</i>	<i>Курчатово 5</i>			
<i>Название чертежа</i>	<i>Визуализации. Санузел.</i>			
	<i>ФИО</i>	<i>Дата</i>	<i>Подпись</i>	<i>Статус чертежа</i>
<i>Дизайнер</i>	<i>Студия Secretlab_design</i>			
<i>Приемщик</i>				
<i>Прораб</i>				
<i>Примечания</i>			<i>Лист</i>	
			<i>17</i>	
			<i>20</i>	



Адрес	Курчатово 5			
Название чертежа	Визуализации. Кухня.			
	ФИО	Дата	Подпись	Статус чертежа
Дизайнер	Студия Secretlab_design			
Приемщик				
Прораб				
Примечания			Лист	
			18	
			20	



<i>Адрес</i>	<i>Курчатово 5</i>			
<i>Название чертежа</i>	<i>Визуализации. Спальня.</i>			
	<i>ФИО</i>	<i>Дата</i>	<i>Подпись</i>	<i>Статус чертежа</i>
<i>Дизайнер</i>	<i>Студия Secretlab_design</i>			
<i>Приемщик</i>				
<i>Прораб</i>				
<i>Примечания</i>			<i>Лист</i>	
			<i>19</i>	
			<i>20</i>	



<i>Адрес</i>	<i>Курчатово 5</i>			
<i>Название чертежа</i>	<i>Визуализации. Гостиная.</i>			
	<i>ФИО</i>	<i>Дата</i>	<i>Подпись</i>	<i>Статус чертежа</i>
<i>Дизайнер</i>	<i>Студия Secretlab_design</i>			
<i>Приемщик</i>				
<i>Прораб</i>				
<i>Примечания</i>			<i>Лист</i>	
			<i>20</i>	
			<i>20</i>	